

# CATÁLOGO FORMATIVO

## FORMACIÓN DE PROFESORADO

Transporte y mantenimiento de vehículos



## Sumario

<b>Metodología</b>	<b>3</b>
<b>Novedades EinaTraining 2021 - 2022</b>	<b>4</b>
Temáticas vehículos eléctricos	
Temáticas vehículos híbridos	
Temáticas antipolución gasolina	
Temáticas antipolución diesel	
Carrocería	
<b>Formación a medida</b>	<b>15</b>
EinaTraining, formación presencial	
CampusEina, formación online	
<b>Programa Eina-AD</b>	<b>21</b>
<b>Proyecto DGuia 4.0</b>	<b>22</b>





**EINATRaining**  
by Grup Eina



**CAMPUSEINA**  
by Grup Eina

**Llevamos casi 20 años formando a los profesionales del taller y nos hemos adaptado a la Comunidad Educativa.**

**¿Por qué es tan efectiva?**

**Porque combina la teoría con la práctica real, gracias a la GEDBox, integrada en nuestros vehículos de formación.**

La tecnología **GEDBox** está especialmente pensada para realizar **prácticas reales de diagnóstico y reparación** en nuestros **vehículos de formación**.

La **GEDBox** se configura en el vehículo y se conecta a los distintos sistemas para que, vía bluetooth, el formador pueda **generar en el vehículo las averías reales relacionadas con la formación**. Los sistemas pertinentes fallarán, tal y como pasa en la vida real, permitiendo a los participantes realizar la diagnosis y la reparación de las averías sobre el vehículo, aplicando los nuevos conocimientos y habilidades. Todas las averías son **casos reales** de nuestro servicio de asesoramiento técnico al taller.

Los participantes, gracias a estas prácticas reales sobre el vehículo, **consolidan** los nuevos conocimientos, adquieren una mejor **comprensión de sus implicaciones y aplicaciones**, y ganan más confianza y eficiencia en la diagnosis y reparación de averías.

La formación sobre el vehículo se completa con un **curso online relacionado con la temática** para así **enriquecer y reforzar la formación**. Nuestros cursos online se basan en el **aprendizaje visual** con multitud de recursos multimedia (animaciones, tutoriales, esquemas, señales, etc...).

## Nos adaptamos a la comunidad educativa

### Formación estándar:

Temáticas recomendadas de **actualidad** (ver Novedades 2021-2022).

**20h formación presencial** sobre el vehículo + **10h curso online** relacionado.

5 sesiones x 4h en horario de **mañana o tarde** según sus horarios docentes.

Nos desplazamos a su centro educativo.

### Configuramos la formación a medida:

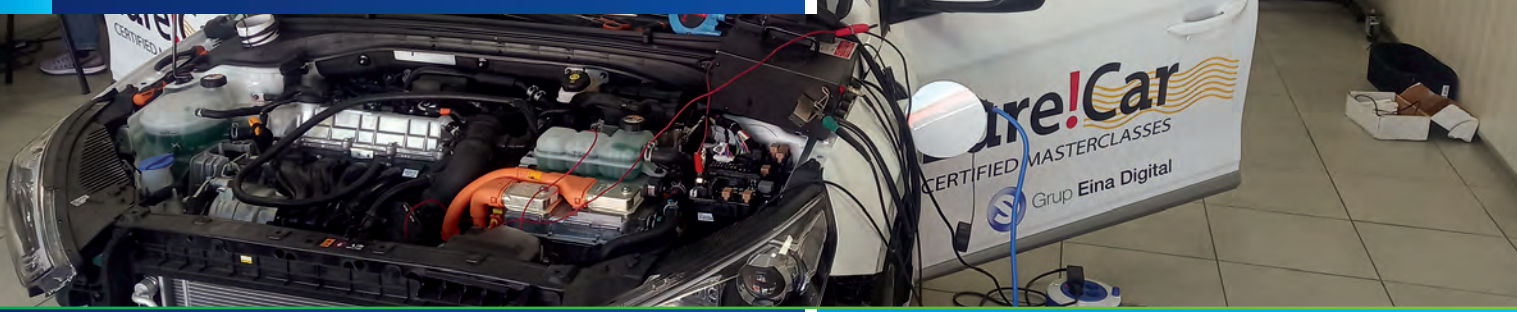
Escoja la temática que más le interese.

Indíquenos el tiempo de qué dispone.

Infórmenos de su disponibilidad horaria.

Nos desplazamos a su centro educativo.

**Bienvenidos a la formación para profesionales de la automoción.**



## Formaciones presenciales seguras. Ante todo, vuestra salud y la salud de todos.



Control de temperatura.



Medidas preventivas de higiene.



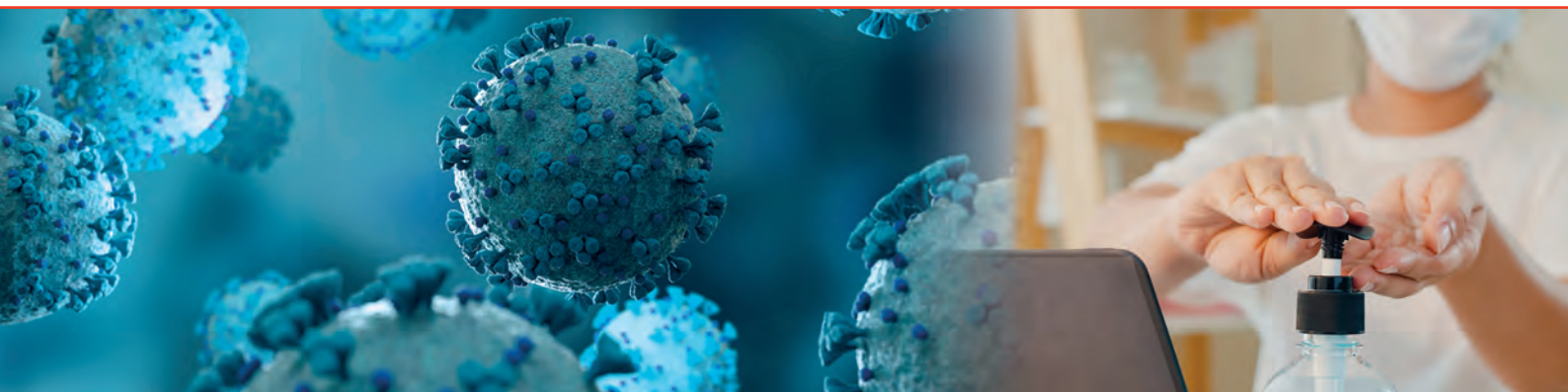
Medidas de protección.



Medidas de distanciamiento.



Aforo limitado 10 personas.





## Renault Zoe Eléctrico (20h) + Tracción eléctrica (10h online)



El **Renault ZOE** es un vehículo 100% eléctrico, perteneciente al segmento A, lanzado al mercado en 2012. El motor eléctrico está desarrollado por Continental y cabe destacar que ofrece una potencia de 65 kW (88 CV) en las ruedas delanteras. Por sus características, no requiere caja de velocidades, sino que la potencia se transmite a las ruedas mediante un grupo reductor de tracción.

Además, dispone de una batería de tracción de 400 V para el almacenaje y abastecimiento de la energía eléctrica; y de un cargador para comunicarse con las estaciones de carga, gestionar los procesos de carga y convertir la corriente alterna en continua para la batería de tracción. También dispone de un conjunto convertidor para convertir la corriente en las fases de aceleración y retención del vehículo.

El **ZOE** no solo dispone de un novedoso sistema de tracción eléctrica, sus innovaciones técnicas como el frenado con recuperación de energía y la bomba de calor para la climatización son dignas de mención.

### Durante esta formación trataremos los siguientes aspectos:

- Modos de funcionamiento.
- Desconexión de alta tensión, precauciones y normas de seguridad.
- Batería de tracción.
- Características y funcionamiento del motor eléctrico y su grupo reductor.
- Estructura eléctrica de control.
- Sistema de frenos y control de estabilidad.
- Características principales del sistema de climatización y confort.
- Mantenimientos especiales.



## Nissan Leaf (20h) + Tracción eléctrica (10h online)

El Nissan Leaf es un vehículo 100 % eléctrico que cuenta ya con dos generaciones. La primera salió al mercado en 2009 y, en 2017 se relanzó.

Nuestro Leaf, modelo 2017, se propulsa gracias a un motor eléctrico de 150 CV de potencia y 320 Nm de par, alimentado por una batería de ion de litio de 40 kWh y 360 voltios de almacenamiento con una autonomía aproximada de unos 270 km. La transmisión, como es habitual en este tipo de vehículos, se basa en un grupo reductor mecánico que transmite la potencia del motor eléctrico a las ruedas.

Además de su sistema de tracción eléctrica, cabe destacar sus innovaciones técnicas como el e-Pedal (aceleración y freno en un único pedal), el frenado con recuperación de energía y el sistema de climatización.

### Nuestro modelo, con acabado Tekna y sistema Pro-Pilot, también cuenta con:

- Sistema inteligente de anticolidión frontal con detección de peatones.
- Sistema de control de mantenimiento de carril.
- Control de crucero inteligente.
- Cámara inteligente control 360°.
- Aparcamiento asistido Pro-Pilot Park, aparca sin manos y sin pies.
- Faros automáticos inteligentes LED.

### En esta formación nos centraremos en todas estas tecnologías novedosas que el Leaf ofrece.





## Toyota Auris Hybrid (20h) + Tracción Híbrida (10h online)



El **Toyota Auris** es el vehículo híbrido más vendido en nuestro mercado. Sin duda, las normativas medioambientales actuales favorecen que este tipo de vehículos estén tan presentes en los parques automovilísticos.

Su motorización 1,8 VVT-i HSD es un sistema híbrido de 136 CV (100 Kw) compuesto por un motor de inyección indirecta de gasolina de 1,798cc, 4 cilindros en línea, doble árbol de levas en cabeza, 16 válvulas, tecnología dual VVT-i para optimizar la sincronización de válvulas, tanto de admisión como de escape, y que rinde 99 CV (72 Kw); y por un motor eléctrico de 37 CV (27 Kw).

### Los contenidos prácticos de esta formación se centrarán en lo siguiente:

- Modos de funcionamiento.
- Desconexión de alta tensión, precauciones y normas de seguridad.
- Batería de alta tensión.
- Desmontaje y análisis de la batería de alta tensión.
- Fundamentos de motores y generadores eléctricos.
- Desmontaje y diagnóstico del transeje.
- Estructura eléctrica de control.
- Desmontaje del inversor.
- Sistema de frenos.
- Climatización con compresor eléctrico.
- Prácticas y resolución de averías.
- Mantenimientos especiales.



## Hyundai Ioniq 1.6 GDI PHEV Plug-in (20h) + Tracción Híbrida (10h online)



El **Hyundai Ioniq 1.6 GDI PHEV Plug-in** es un vehículo híbrido enchufable que combina un motor eléctrico de 44,5 kW con un motor de inyección directa de gasolina de 1.6 litros de 105 CV. Este binomio ofrece una potencia total de 141 CV y 265 Nm de par. Su sistema de tracción eléctrica se alimenta gracias a dos baterías de litio en serie que ofrecen de 8,9 kWh y un voltaje de 360 voltios.

Cabe destacar su novedoso sistema de transmisión. La firma coreana apuesta por combinar su sistema híbrido con una caja de cambios de 6 velocidades de doble embrague, dos embragues de monodisco en seco.

Además de analizar las tecnologías mencionadas, a nivel de seguridad, el Ioniq ofrece los más avanzados sistemas de ayuda a la conducción, que también estudiaremos:

- Control de crucero inteligente.
- Sistema de asistencia a la frenada de emergencia.
- Sistema de detección de ángulo muerto.
- Alerta aproximación de tráfico trasero.
- Sistema activo de cambio involuntario de carril.







## MINI One F56 (20h) + Análisis de gases de escape en la inyección directa de gasolina (10h online)



El **MINI One F56** es la tercera generación del emblemático modelo de la marca inglesa, adquirida desde el año 2001 por el fabricante alemán BMW.

El motor es un tres cilindros "downsizing" de gasolina, 1.200 cm<sup>3</sup> y 75 kW de potencia, con código de motor B38A12A. La gestión es una Bosch Motronic MED 17 UDS e incorpora, entre otras, las siguientes tecnologías:

- Inyección directa de combustible.
- Sistema VANOS de distribución variable en los árboles de levas de admisión y escape.
- Colector de admisión refrigerado por agua.
- Turbocompresor gestionado electrónicamente.
- Termostato con resistencia calefactora controlada electrónicamente.

Todo ello posibilita que el motor cumpla la norma de anticontaminación Euro 6, en vigor desde septiembre de 2014.

Además de realizar un diagnóstico general del motor y su sistema de inyección mediante **un analizador de gases de escape**, en esta formación, también se diagnosticarán, con el equipo de diagnosis, el multímetro y el osciloscopio, los elementos y componentes que intervienen en el sistema antipolución.

Es importante mencionar la reciente aprobación del Real Decreto sobre las estaciones ITV, que obliga a realizar una prueba de diagnosis OBD en los vehículos Euro 5 y 6 para comprobar si los sistemas de anticontaminación funcionan adecuadamente.

### Entre otros, basaremos la parte práctica en las siguientes actividades:

- Verificación y diagnosis del sistema de distribución variable.
- Verificación y diagnosis del sistema de encendido.
- Verificación y diagnosis del sistema del sistema de admisión.
- Verificación y diagnosis del sistema de la sonda lambda de banda ancha.
- Verificación y diagnosis del sistema de la sonda lambda después de catalizador.
- Verificación y diagnosis del catalizador.



## BMW X2 (F39) sDrive 1.8i (B38A15A) con Filtro de partículas gasolina y Doble embrague DCT 7v (20h) + Online (10h)



El **BMW X2** entra en producción en 2017 y comparte plataforma con el X1, especialmente, destaca por su motor transversal y tracción delantera, todo un cambio estructural en la marca bávara.

El propulsor gasolina de nuestro F39 es un tricilíndrico de 1.5 litros y 140 CV de inyección directa y sobrealimentado, fruto de un diseño downsizing completamente orientado a dar respuesta a las más exigentes normativas antipolución.

### Los sistemas del grupo motor que analizaremos durante la formación son:

- Filtro de partículas motor gasolina.
- Sistema Valvetronic de tercera generación.
- Sistema de distribución variable doble Vanos.
- Regulación electrónica de la sobrealimentación.
- Regulación electrónica de la refrigeración y lubricación.



### También serán objeto de estudio:

- Doble embrague hidráulico de nueva generación DCT de 7 velocidades.
- Suspensión adaptativa a través de comunicación con tecnología Flex Ray.
- Cámara en el parabrisas de asistencia al conductor.
- Iluminación Full LED con luces de frenado dinámicas.
- Sistema de protección de peatones.
- Asistente de aparcamiento.
- Portón trasero con accionamiento automático.





# TEMÁTICAS ANTIPOLUCIÓN DIESEL



## Citroën C4 Cactus 1.6 BlueHDI 100 (20h) + Sistema de reducción NOx Ad Blue (10h online)

El audaz **C4 Cactus** es uno de los compactos más vendidos en España, quizás uno de los motivos de su éxito sea el motor diésel BlueHDi, que responde a la reglamentación europea Euro 6 con unas emisiones NOx bajas y unos consumos reducidos.

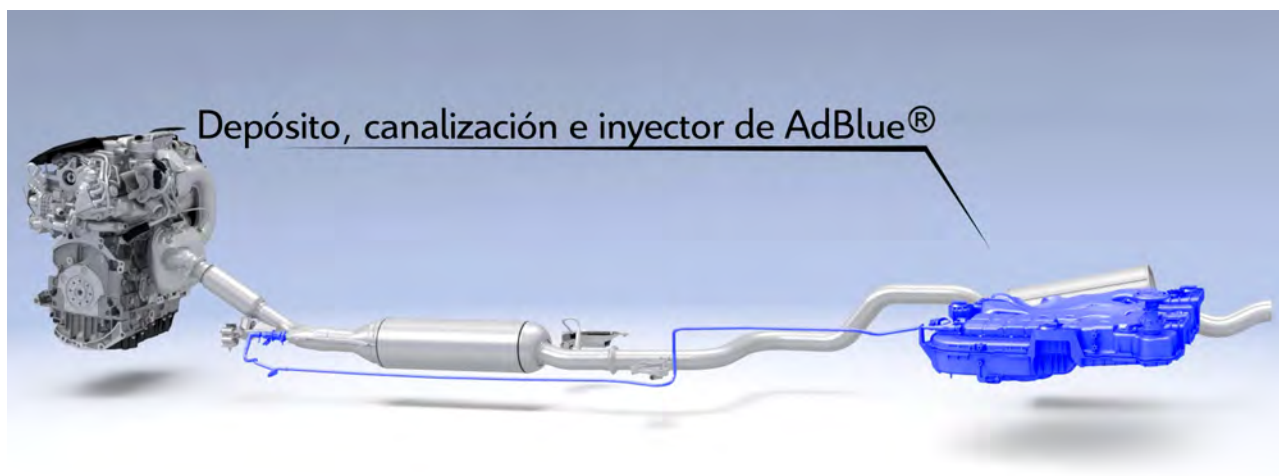
Su motor de 1.6 litros DV6FD (BHY) sobrealimentado, el BlueHDi, incorpora las últimas novedades en materia de antipolución diésel ya que combina el sistema de reducción de NOx mediante el aditivo AdBlue, y el filtro de partículas FAP mediante el aditivo Eolys.

En cuanto al equipamiento de seguridad, incorpora los elementos básicos de seguridad activa como el ABS y el ESP, y la luz de día con tecnología LED con encendido automático.



Entre otros, centraremos la parte práctica en los siguientes elementos y sistemas:

- Sistema de gestión motor Bosch EDC 17C.
- Inyección de combustible Common rail de 1600 bares.
- Sistema de reducción NOx y Ad Blue.
- Filtro de partículas FAP mediante el aditivo Eolys.
- Sistema refrigeración motor con gestión monitorizada.
- Sistema de sobrealimentación.



## Nissan Qashqai 1.7 DCi (R9N041) CVT (20h) + Sistema de reducción NOx Ad Blue (10h online)

El **Nissan Qashqai** se ha posicionado como uno de los principales superventas en su sector, siendo uno de los crossovers más populares y presentes en el mercado nacional y europeo.

El Nuevo Qashqai J11 nace en 2014 pero en el 2017 se actualiza tanto a nivel estético, como tecnológico. Este último modelo, con el que contamos, equipa el novedoso motor 1.7 DCi y 150CV de origen Renault que incorpora los últimos avances en tecnología diésel existentes en el mercado. Este propulsor 1.7 sustituye a los 1.5 y 1.6 DCi anteriores y da cumplimiento a la más avanzada normativa antipolución EU6d-Temp.



**Nissan Qashqai J11**



**Nuevo motor 1.7 DCi (R9N041)  
Renault / Nissan**

### Su equipamiento, destaca por la incorporación de las siguientes tecnologías, que estudiaremos durante la formación:

- Sistema de inyección de combustible Common rail de más de 200 bar con regulación de presión dual.
- Sistema de reducción NOx SCR con Ad Blue.
- Sistema de doble EGR (EGR alta presión y EGR baja presión).
- Turbocompresor de geometría variable.
- Circuito de refrigeración motor doble (con doble bomba y dos termostatos).
- Presión de aceite motor monitorizada.
- Caja de cambios Xtronic (CVT)
- Tracción 4x4 con freno de motor activo.
- Sistema de ayuda al conductor Pro-Pilot.



## Soldadura de acero y aluminio



¡Cortaremos!

**MÁQUINA DE CORTAR  
CON PLASMA**

Aluminio / Acero



¡Soldaremos Tig!

**SOLDADURA DE TIG**

Aluminio / Acero



¡Soldaremos!

**MÁQUINA DE SOLDAR**

Aluminio / Acero



¡Inducción!

**MÁQUINA DE INDUCCIÓN**

Aluminio / Acero



¡Soldaremos por puntos!

**SOLDADURA DE PUNTOS  
POR RESISTENCIA**

Acero



¡Desabollaremos acero!

**MÁQUINA PARA  
DESABOLLAR**

Acero



¡Remacharemos y pegaremos!

**REMACHADORA**

Aluminio / Acero



¡Desabollaremos aluminio!

**MÁQUINA PARA  
DESABOLLAR**

Aluminio

## Desabollado sin pintura y renovación de tapizados y salpicaderos

Esta formación se realiza en dos bloques:

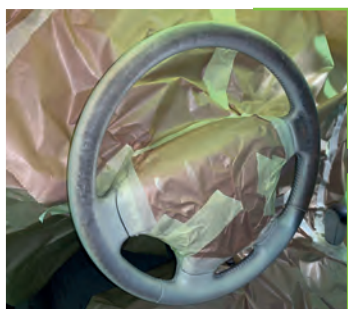
**Durante el primer bloque nos centramos en la reparación de golpes y abolladuras de la carrocería que no presentan daños en la pintura:**

- Golpes de pequeña envergadura (golpe de granizo, golpe al abrir la puerta, etc.) mediante las técnicas de inducción, puntero, ventosas y varillas.
- Golpes de gran envergadura (en paneles de puerta, capós, etc.) mediante puentes de tiro adheridos con adhesivos, ventosas, varillas e inducción tanto en acero como en aluminio.



**El segundo bloque lo dedicamos a la reparación del interior de la carrocería, tapizados interiores, plásticos, asientos, volantes, etc. Dividimos en:**

- Reparación de tapizados, tela y moqueta.
- Reparación de plástico, piel y vinilo.



# ¡SU FORMACIÓN A MEDIDA!

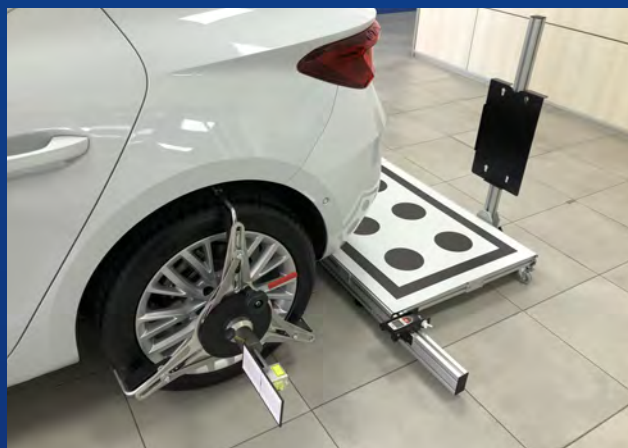
Adaptamos las formaciones en función de las necesidades de su equipo docente, combinando temáticas, vehículos de formación y formatos (presencial y/u online).



**¡CONSULTE EL CATÁLOGO, IMÁGINESE SU FORMACIÓN,  
LLÁMENOS Y LE HAREMOS UNA PROPUESTA INDIVIDUALIZADA DE CONTENIDOS!**



**ELECTRICIDAD Y ELECTRÓNICA**



**INNOVACIONES TECNOLÓGICAS**



**MECÁNICA**



**AVERÍAS, DIAGNOSIS Y REPARACIÓN**



**EINATRaining**  
by Grup Eina



### Vehículos

- Audi A3 1.6 TDI + Common rail VAG
- BMW 318d E90 + Motor N47
- BMW X2 (F39) 1.5i (B38A15A) + Filtro de partículas gasolina + doble embrague
- Citroën C4 Cactus 1.6 BlueHDi 100 + Alternador reversible pilotado
- Dacia Duster 1.5 DCI + Tracción 4x4
- Fiat Bravo 1.4 + Gas Licuado del Petróleo (GLP)
- Ford B Max 1.0i + Gestión electrónica Ecoboost
- Honda Civic Hybrid + Distribución variable VTEC
- Hyundai IX35 2.0 CRDI 4x4 + Antipolución diésel
- Hyundai Ioniq 1.6 GD PHEV Hybride Plug-in
- Iveco Daily 35S15 2,3L
- Mazda CX-3 SKYACTIV 2.0 + ADAS
- Mercedes A 200 CDi + Motor OM651
- Mercedes Vito Van 111 CDI BlueTec + AdBlue
- Mini One 1.2i + Introducción al Pass-Thru
- Nissan Qashqai 2.0i + Caja de cambios CVT
- Nissan Qashqai 1.7 DCi + CVT (R9N041)
- Opel Astra K 1.4 T OnStar + Sistemas de conectividad
- Opel Insignia 2.0 CDTI + Sistemas multiplexados última generación
- Range Rover Evoque 2.2 SD4 4X4 + AdBlue
- Renault Zoe EV + Tracción eléctrica
- Skoda Octavia Scout 2.0 TDI + Tracción Haldex
- Toyota Auris Híbrido + Tecnología Híbrida
- Volkswagen Golf VI TSI 1.4 + Inyección directa sobrealimentada TSI
- Volkswagen Passat 1.4 TSI + Desconexión de cilindros
- Volvo V70 2.4 D + Seguridad activa

”

*Curso muy aprovechable y ameno.  
¡Enhorabuena!*

Alumno formación Toyota Auris

”

*Ha estado muy bien, he aprendido  
mucho. Muchas gracias.*

Alumno formación Toyota Prius







### Formación Presencial Práctica: Electromecánica, Carrocería y Ventas.

Transformamos la realidad del taller y del sector en formaciones técnicas prácticas y útiles para que el mecánico profesional afronte con éxito su día a día, y consolide su futuro. 30% Teoría + 70% Práctica.

### Nos basamos en:

- Las consultas reales de EinaContact.
- Las necesidades reales del taller.
- Las nuevas tecnologías y técnicas.
- Las tendencias del sector.
- Los nuevos equipos de diagnóstico.
- Los nuevos modelos de vehículos.

## Electricidad, Electrónica y Otros

- Análisis de escape en la inyección directa de gasolina
- Análisis de gases diésel
- Airbag
- Common Rail Bosch
- Diagnóstico de cajas automáticas, convertidores par y sistemas doble embrague
- Diagnóstico de sensores y actuadores con multímetro y osciloscopio
- Especialista en técnicas de diagnóstico del automóvil
- Especialista osciloscopio
- Llave inteligente
- Manipulación de gases fluorados RD115/2017
- Sensores y actuadores
- Sensores y actuadores (Recambistas)
- Sistemas de arranque y carga Start-Stop

*El formador ha resuelto todas nuestras dudas y preguntas. Muchas gracias.*

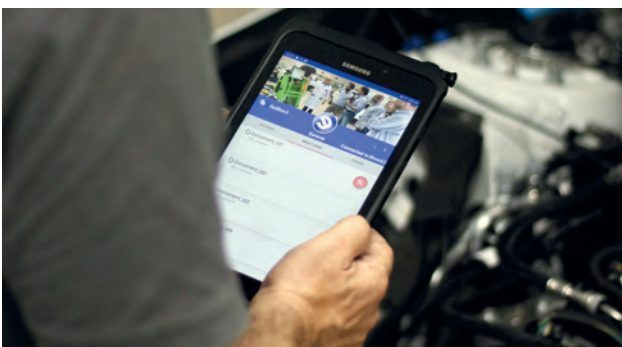
Alumno formación Renault Zoe

*Un curso muy agradable donde el formador tiene un gran nivel técnico.*

Alumno formación Toyota Prius

## Mecánica

- Caja de cambio de doble embrague DSG
- Ejes traseros direccionables
- Mantenimiento de cajas de cambio automáticas
- Motor Fiat JTD 1.3
- Motor Ecoboost
- Motor Prince
- Motor Toyota 2ZR-FXE VVT-i



GEDBox, nuestro generador de averías reales.





### Carrocería | Formación de base

- Ajustes de sistemas tecnológicos para carroceros
- ADAS (Sistemas Avanzados de Asistencia a la Conducción)
- Inicio a la valoración
- Renovación integral del vehículo, tapizados, salpicaderos y pintura
- Reparación y creación de piezas fabricadas en poliéster y fibra de carbono
- Reparación y soldadura de aceros de alta resistencia
- Reparación y soldadura de aluminios
- Reparación y soldadura de plásticos
- Reparación y sustitución de lunas
- Reparación, pegado y soldadura de aluminios
- Técnicas de desabollado de plancha sin pintura
- Técnicas de desabollado de plancha sin pintura en aceros y aluminios
- Valoración y trato con aseguradoras



### Carrocería | Jornadas Prácticas **Nuevo concepto**

- Acero y aluminio
- Calibración cámara delantera, sustitución y reparación de lunas



## Mecánica

CT

- Dirección
- Distribución
- Frenos
- Lubricación
- Mantenimiento general
- Motor
- Neumáticos
- Refrigeración motor
- Sistemas de transmisión
- Suspensión

## Gestión Motor

CT

- Antipolución diésel
- Antipolución gasolina
- Common rail
- Inyección diésel
- Inyección directa de gasolina
- Inyección indirecta de gasolina
- Sistema GLP

## Electricidad y Electrónica

CT

- Circuitos eléctricos auxiliares
- Electricidad y electrónica
- Sensores y actuadores
- Sistemas de encendido
- Sistemas de arranque y carga

## CT Curso Troncal

## Seguridad y confort

CT

- Aire acondicionado
- Climatización
- Seguridad activa
- Seguridad pasiva

## Diagnos

CT

- Análisis 4 gases en motores de explosión
- Análisis 5 gases diésel
- Diagnos
- Multímetro
- Osciloscopio

”  
*El relato es didáctico, ameno y claro.*

Alumno Renault Zoe

”  
*Seguid en la misma línea. Formación fundamental para el profesorado de FP.*

Alumno formación VW Passat



## Formación Continua Online: Electromecánica, Carrocería y Ventas.

La plataforma online para seguir desarrollando y actualizando vuestras habilidades y conocimientos técnicos, y ¡mucho más! Vídeos tutoriales, fórum de profesionales, artículos interesantes, etc.

### Incluimos:

- +75 cursos esenciales y avanzados.
- Actualizaciones continuas.
- Vídeos tutoriales paso a paso.
- Test de competencias para guiar el aprendizaje.
- Autoevaluaciones para asegurar los progresos.
- Tutor online de apoyo y motivación.

### Monográficos

- Alternador reversible
- BlueTec
- Cambios DSG
- Desconexión de cilindros
- Diagnosis "Pass-Thru"
- Diagnosis y reparación de cambios automáticos
- Gestión electrónica motor M651
- Gestión electrónica motor N47
- Gestión motor H4JT
- Mantenimiento de cajas de cambios automáticos
- Motor Toyota 1.8 VVT-I
- Redes multiplexadas
- Sistema de tracción híbrida
- Sistema IMA
- ADAS
- Sistemas de conectividad
- Sistemas de reducción NOx
- Tracción eléctrica
- Tracción Haldex
- Volante Bi-masa

### Cursos específicos

- Manipulador de gases fluorados
- FAP I: descripción y funcionamiento
- FAP II: comprobación y diagnosis

### Vehículos

- Bmw Serie 3 E90
- BMW X2
- Citröen C4 Cactus
- Fiat Bravo 1.4 GLP
- Honda Civic
- Hyundai Ionic Plug-in
- Iveco Daily
- Mazda CX3
- Mercedes A 200 CDI
- Mercedes Vito
- Mini One
- Nissan Qhasqai 1.7 dci
- Opel Astra K
- Range Rover Evoque
- Renault Megane
- Renault Zoe
- Skoda Octavia Scout
- Toyota Auris 140 híbrido
- Toyota Prius
- Volkswagen Passat

### Gestión de taller

- Potenciación de ventas y procesos de taller
- Introducción a la gestión
- Procesos de recepción
- Sistemas de productividad
- Canales de comunicación

# PROGRAMA EINA-AD

# EINA



## PROGRAMA Eina-AD ONLINE

### Si no conoces el programa Eina-AD...

Es un programa para que accedas gratuitamente a contenidos sobre las nuevas tecnologías de la automoción.

### ¡Descubre sus ventajas!

### Si ya lo conoces...

Hemos adaptado todos los cursos de programa Eina-AD a formato e-learning para que te resulte mucho más fácil acceder a ellos.

### ¡Te contamos todos los cambios!

- Programa gratuito para profesores y alumnos de Automoción
- Plataforma formativa 100% e-learning, intuitiva y muy accesible
- 65 cursos ya disponibles online (cursos de los packs entregados)
- 3 nuevos cursos ya disponibles en formato e-learning
- 3 nuevos cursos gratuitos cada 6 meses
- Múltiples recursos gráficos y audiovisuales
- Actividades interactivas y autoevaluaciones

Visita el Campus Eina-AD:  
<http://eina-ad.com/> o escanea el QR



¿Quieres saber más sobre el programa? Escanea los QR:



[info.eina-ad.com](http://info.eina-ad.com)



Vídeo presentación oficial

¿Tienes más preguntas?  
Contáctanos directamente:

933 952 308  
[attcliente@eina-ad.com](mailto:attcliente@eina-ad.com)

Con la colaboración de:



 Grup Eina



## PROYECTO DGUIA



**DGUIA 4.0** es un proyecto de innovación estatal que nace fruto de una convocatoria de la Secretaria de Estado de Educación y Formación Profesional del 16 de septiembre de 2019.

Diagnosis Guiada 4.0 pretende acercar a los centros de **Formación Profesional con ciclos en la familia de Mantenimiento de Vehículos** a la necesaria actualización técnica de contenidos y diagnosis de averías de los vehículos, de la mano de Grup Eina.

El sector del automóvil es uno de los sectores con mayor índice de innovación y progreso tecnológico. Día a día aparecen nuevos sistemas electrónicos cada vez más complejos en aras de mejorar la experiencia de conducción, incrementar la seguridad, reducir las emisiones, etc.

Este avance tan rápido obliga a los profesionales dedicados a las operaciones de reparación y mantenimiento de vehículos a esforzarse de manera continua en la actualización técnica de contenidos y de nuevas técnicas de reparación y diagnosis, necesarias para llevar a cabo las operaciones de taller.

El objetivo de DGUIA 4.0 es trasladar el modelo formativo de éxito de Grup Eina, desde el ámbito empresarial privado, al ámbito docente, y así acercar también la realidad tecnológica de los vehículos al aula para acabar con la brecha existente entre la Formación Profesional y el día a día de los profesionales del taller y del sector.

Este proyecto posibilita que los centros educativos puedan conocer un modelo de preparación de prácticas y diagnosis guiada de sistemas sobre el vehículo de carácter eminentemente práctico, ya que el proyecto lleva a las aulas los vehículos de formación de Grup Eina, equipados con la GEDBox, un dispositivo innovador para llevar a cabo distintas prácticas y simulaciones de averías reales sobre los vehículos.



Todos los detalles en:  
<https://dguia40.es/> o escanea el QR:



Si queréis participar en el proyecto o tener acceso a vehículos de formación de Grup Eina, aquí tenéis los datos de contacto:

**Xavi González**

Director de Operaciones de Grup Eina

Miembro de la Comisión Coordinadora del Proyecto DGUIA 4.0.

T. 972 512 317

[xavi@grupeina.com](mailto:xavi@grupeina.com) o escribidle directamente escaneando el QR:



# VUESTRO ALIADO TECNOLÓGICO



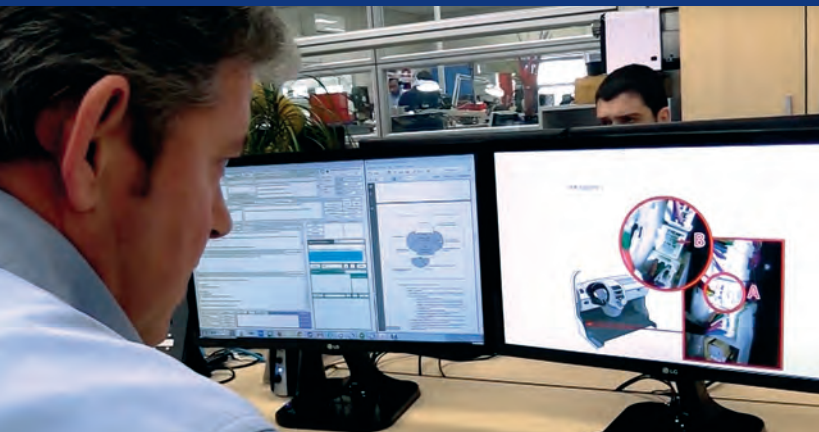
## Asesoramiento e Información Técnica.

De mecánico a mecánico, asesoramos en la diagnosis y la reparación de averías, y facilitamos información técnica por teléfono o a través de la plataforma ADService Ticketing.



## Expertos en Unidades Electrónicas.

Verificamos, reparamos, programamos y clonamos unidades electrónicas. ¡Y con garantía de 6 a 12 meses y un servicio postventa con experiencia! Llamadnos y consultad sin compromiso con nuestros expertos vuestro caso.



## BBDD de Averías Reales Resueltas.

Analizamos, solucionamos y verificamos las averías reales que nos habéis consultado, y las convertimos en notas técnicas con sus códigos de avería, síntomas, causas y soluciones paso a paso con imágenes ilustrativas.



## Soluciones Digitales.

lawebdetaller.com os permite crear, personalizar y gestionar vuestra propia web de forma muy intuitiva y rápida. También la daremos de alta en la app y la web del buscadordetalleres.com para que vuestros clientes potenciales os encuentren más fácilmente, y promocionamos gratuitamente las ofertas de vuestra web en el Buscador de Ofertas para que tengáis aún más visibilidad.

